 Bereich der Änderung (Genehmigungsinhalt)

- Legende

Bauzonen

2-geschossige Wohnzone Hang, ES II

2-geschossige Wohnzone, ES II

4-geschossige Wohnzone, ES II

Kernzone, ES III

Zone für öffentliche Bauten und Anlagen, ES III

Gewerbezone, ES III

W2H

W2

W4

K

öBA

G

Eingeschränkte Bauzonen

Grünzone, ES III

GR

Überlagernde Zonen und Gebiete

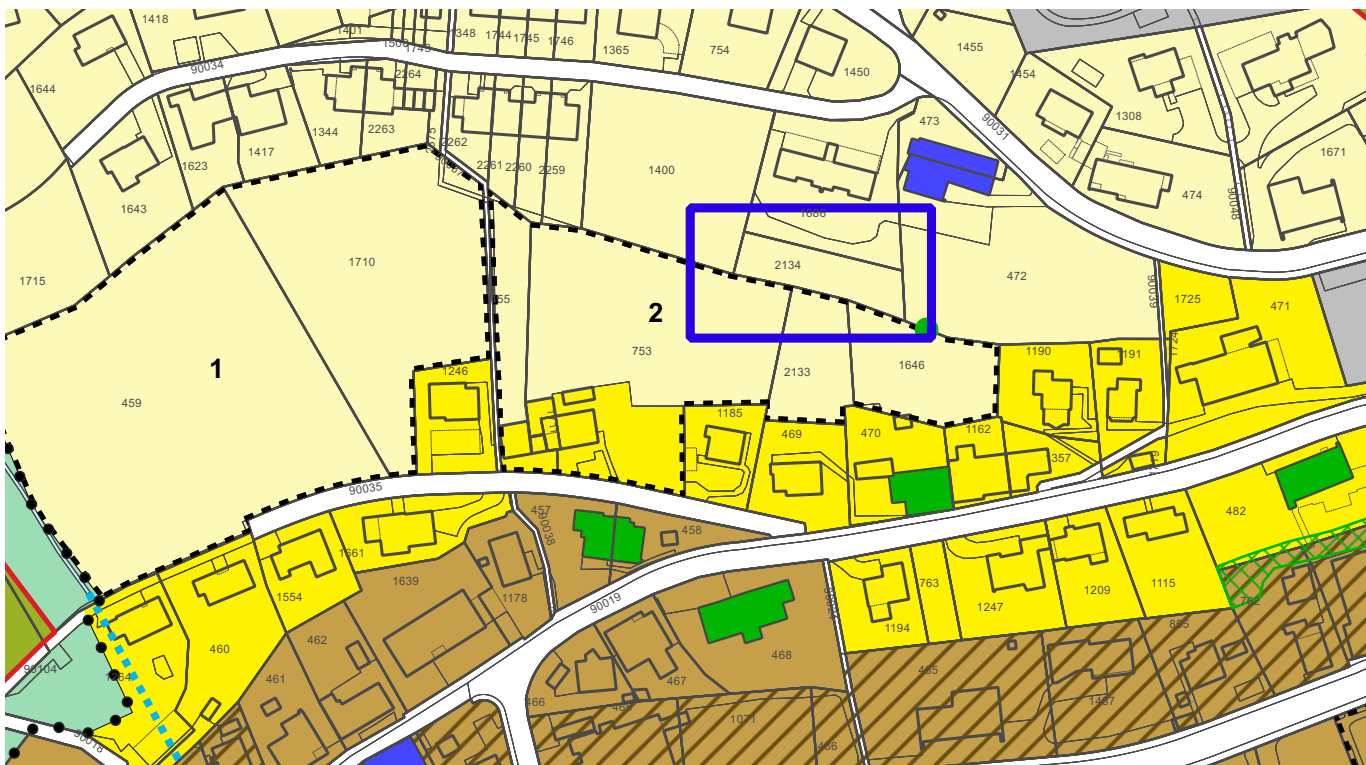
Gebiet mit Gestaltungsplanpflicht

Natur- und Kulturobjekte

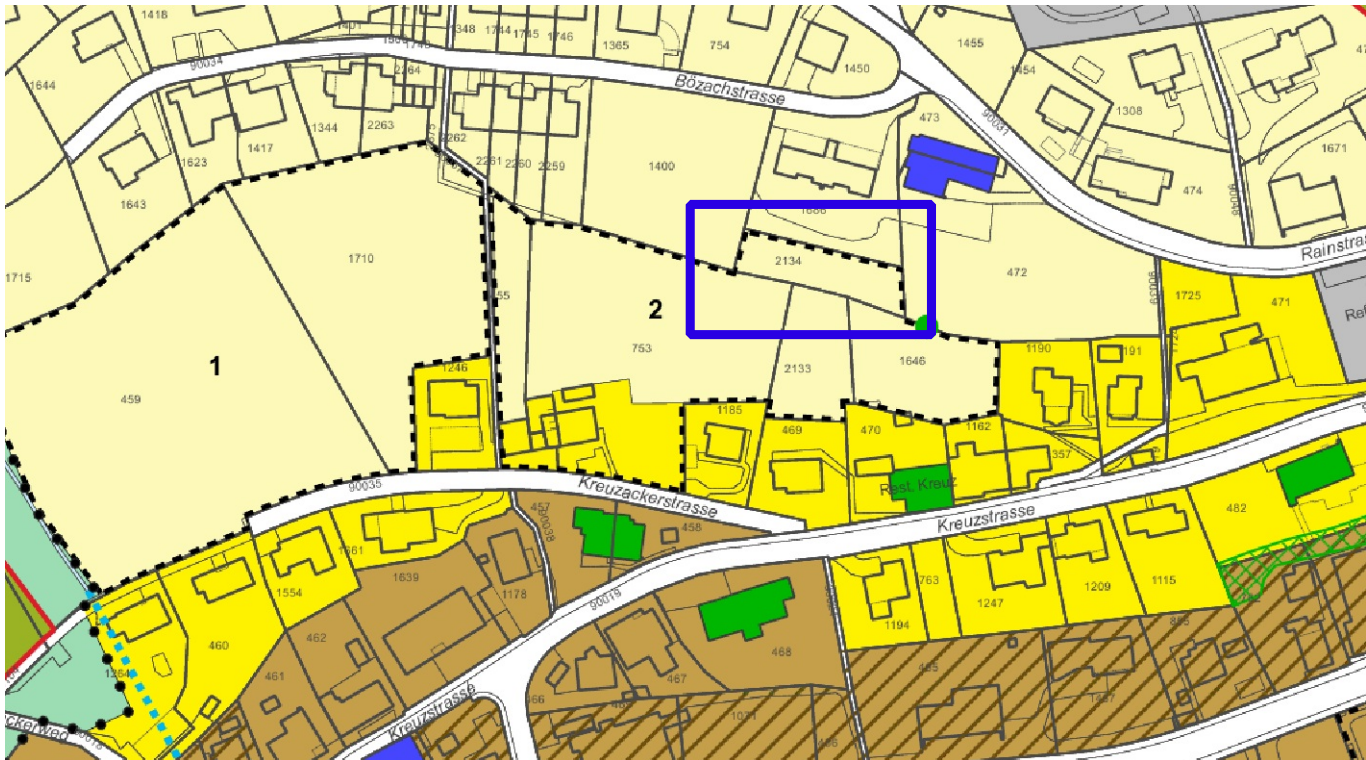
Naturobjekte / Einzelbäume

Reduktion Gestaltungsplanpflicht Nr. 2 "Kalberweidli Ost" (Parzelle GB Nr. 2134)

Bauzonen- und Gesamtplan: Bereinigung nach 1. öffentlicher Auflage / Stand für die 2. öffentliche Auflage

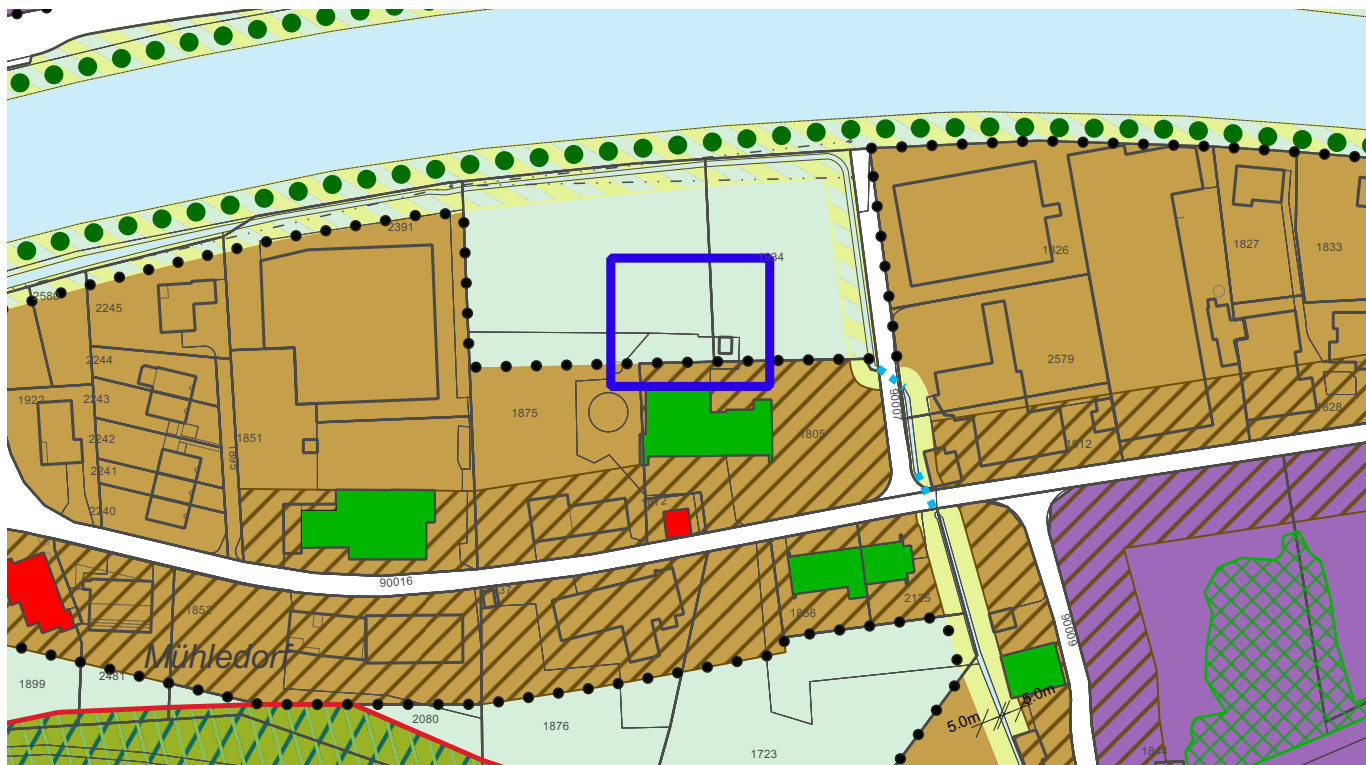


Bauzonen- und Gesamtplan: Stand Eingabe 1. öffentliche Auflage

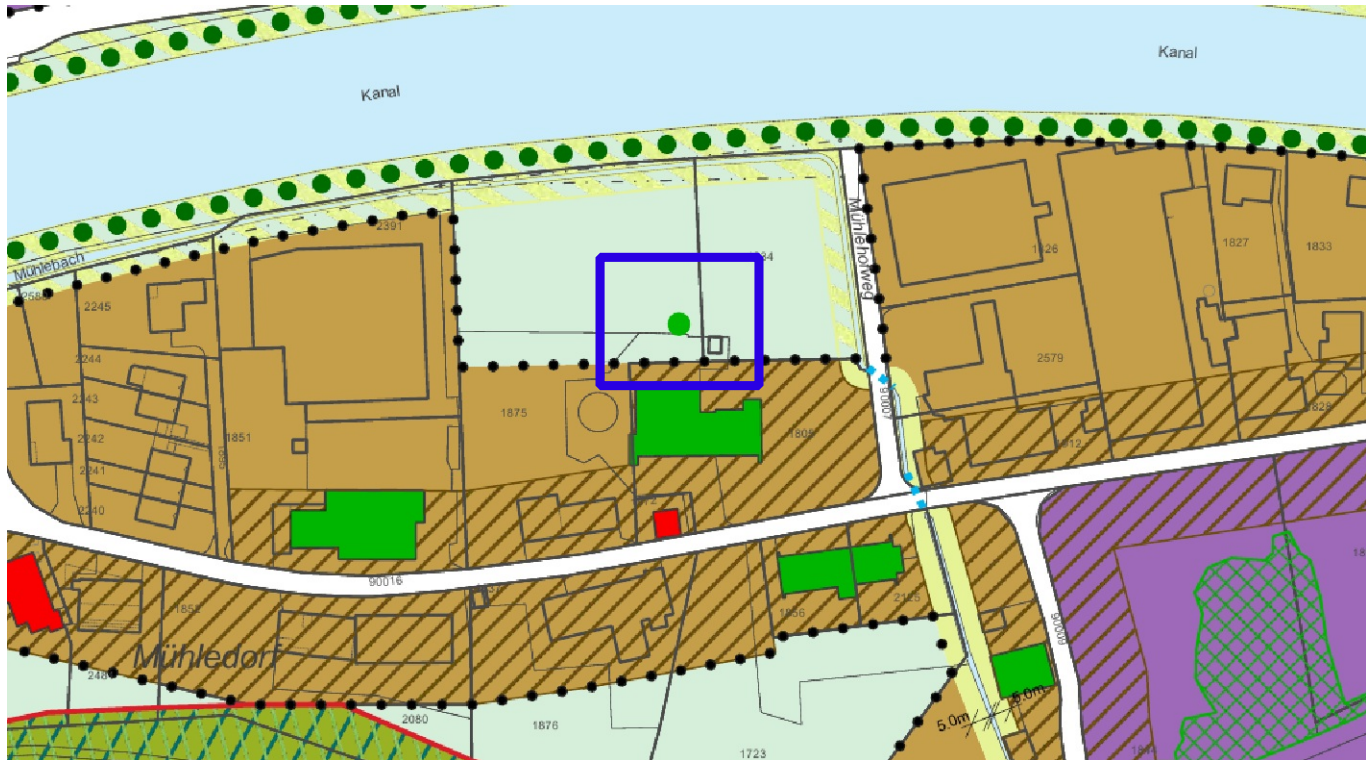


Verzicht auf Naturobjekt / Einzelbaum

Bauzonen- und Gesamtplan: Bereinigung nach 1. öffentlicher Auflage / Stand für die 2. öffentliche Auflage

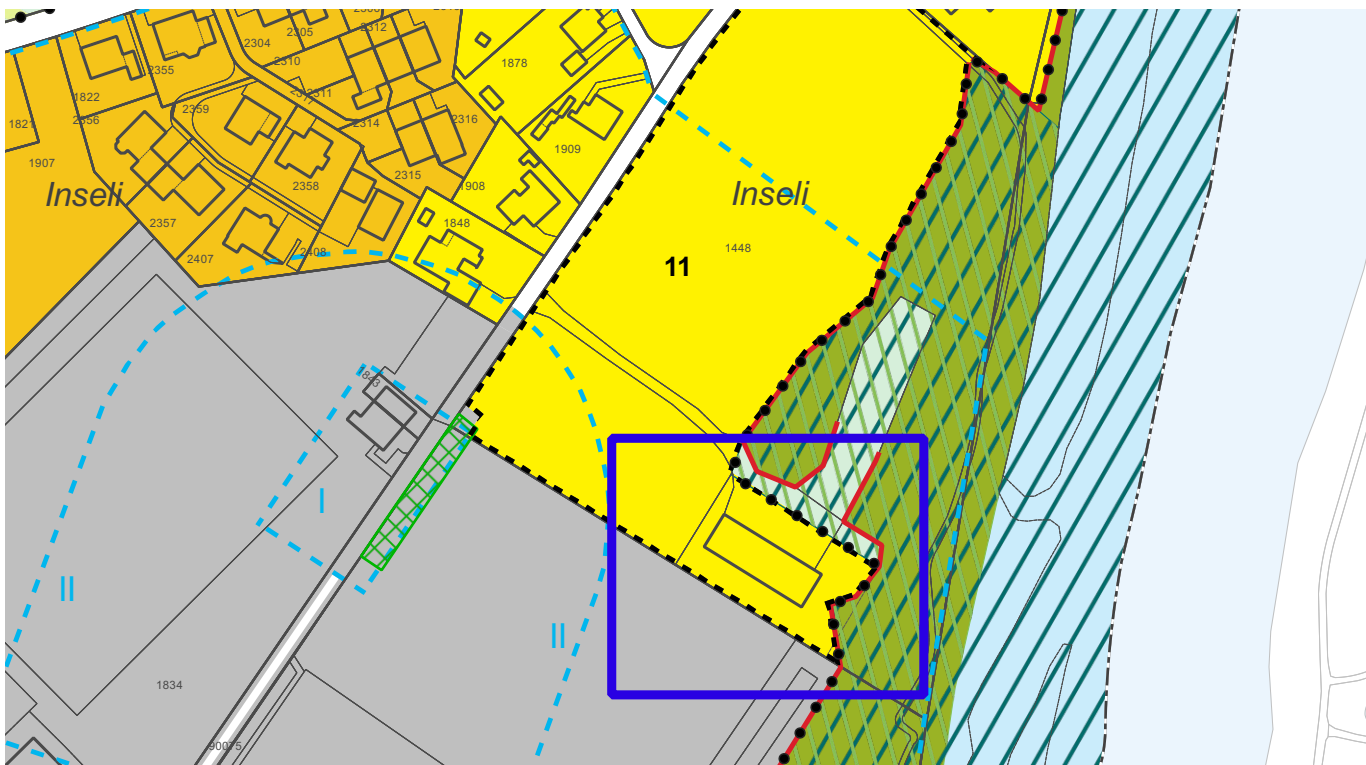


Bauzonen- und Gesamtplan: Stand Eingabe 1. öffentliche Auflage

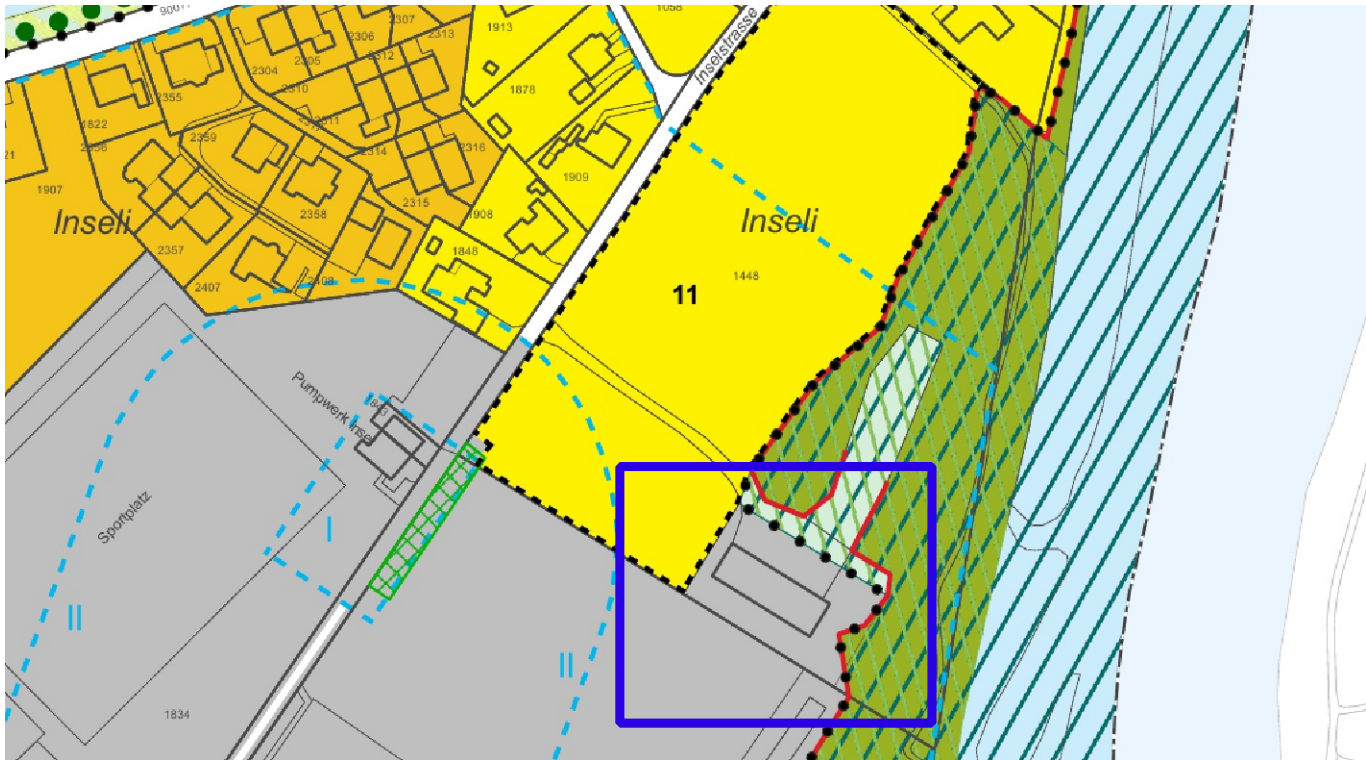


Bereinigung Abgrenzung 2-geschossige Wohnzone und Zone für öffentliche Bauten und Anlagen sowie Anpassung Perimeter Gestaltungsplanpflicht Nr. 11

Bauzonen- und Gesamtplan: Bereinigung nach 1. öffentlicher Auflage / Stand für die 2. öffentliche Auflage

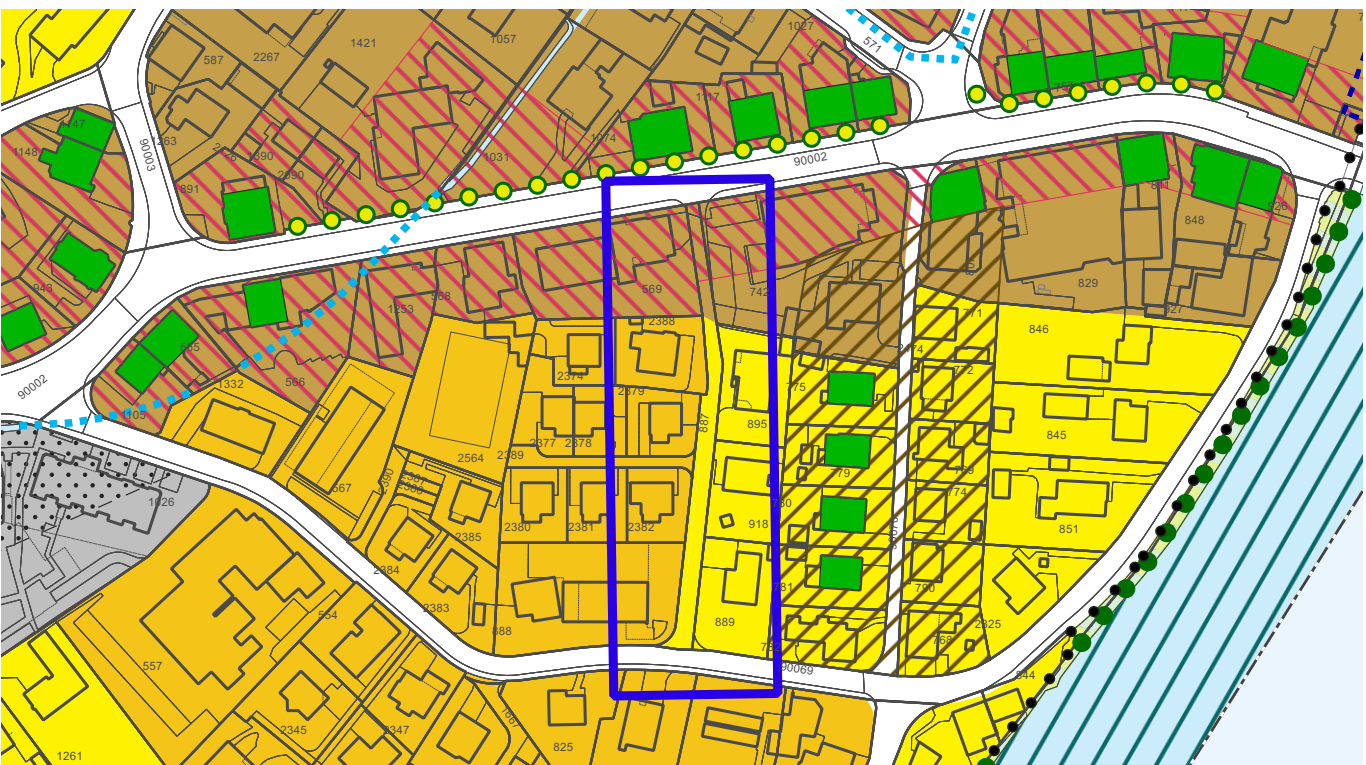


Bauzonen- und Gesamtplan: Stand Eingabe 1. öffentliche Auflage

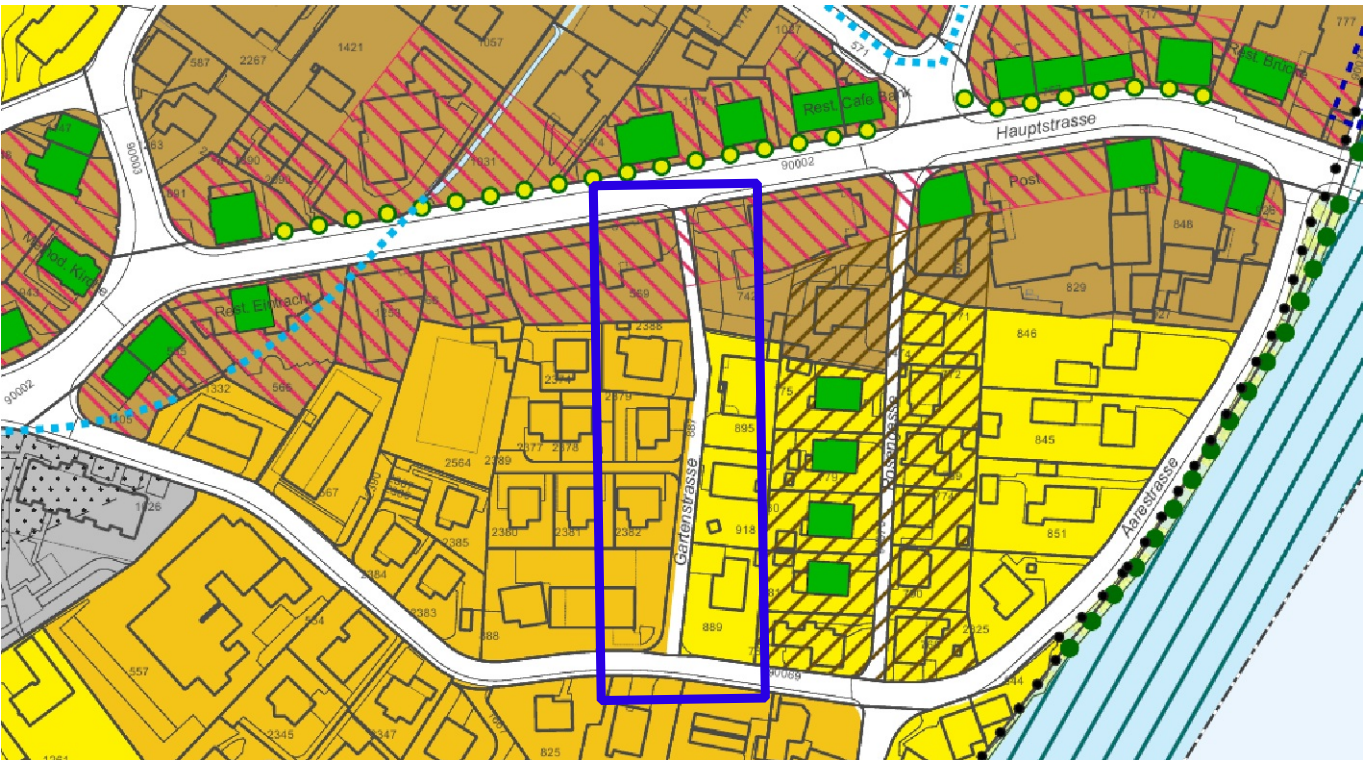


Keine Klassierung der Gartenstrasse als Erschliessungsstrasse

Bauzonen- und Gesamtplan: Bereinigung nach 1. öffentlicher Auflage / Stand für die 2. öffentliche Auflage



Bauzonen- und Gesamtplan: Stand Eingabe 1. öffentliche Auflage



Anpassung Strickweg (neu Privatstrasse, Zuweisung 2-geschossige Wohnzone Hang) analog rechtsgültiger Ortsplanung

Bauzonen- und Gesamtplan: Bereinigung nach 1. öffentlicher Auflage / Stand für die 2. öffentliche Auflage

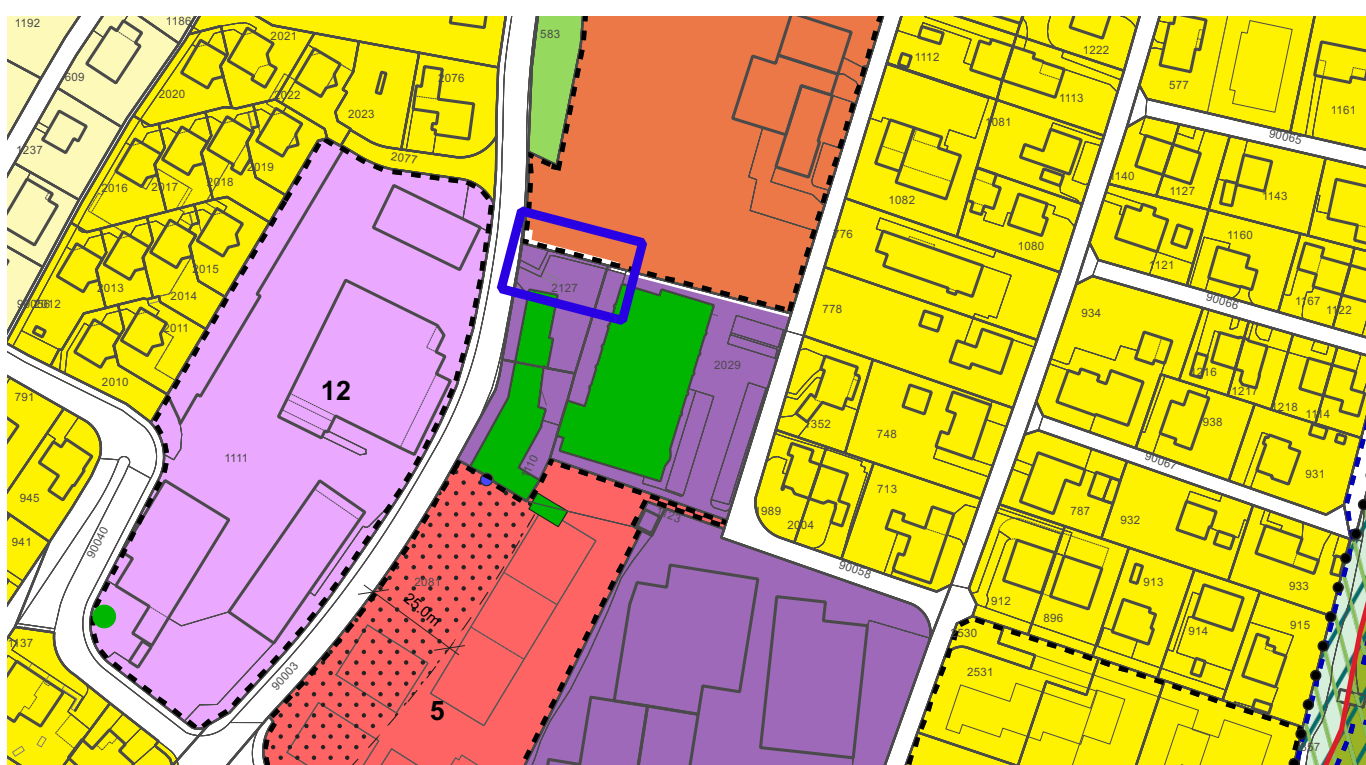


Bauzonen- und Gesamtplan: Stand Eingabe 1. öffentliche Auflage

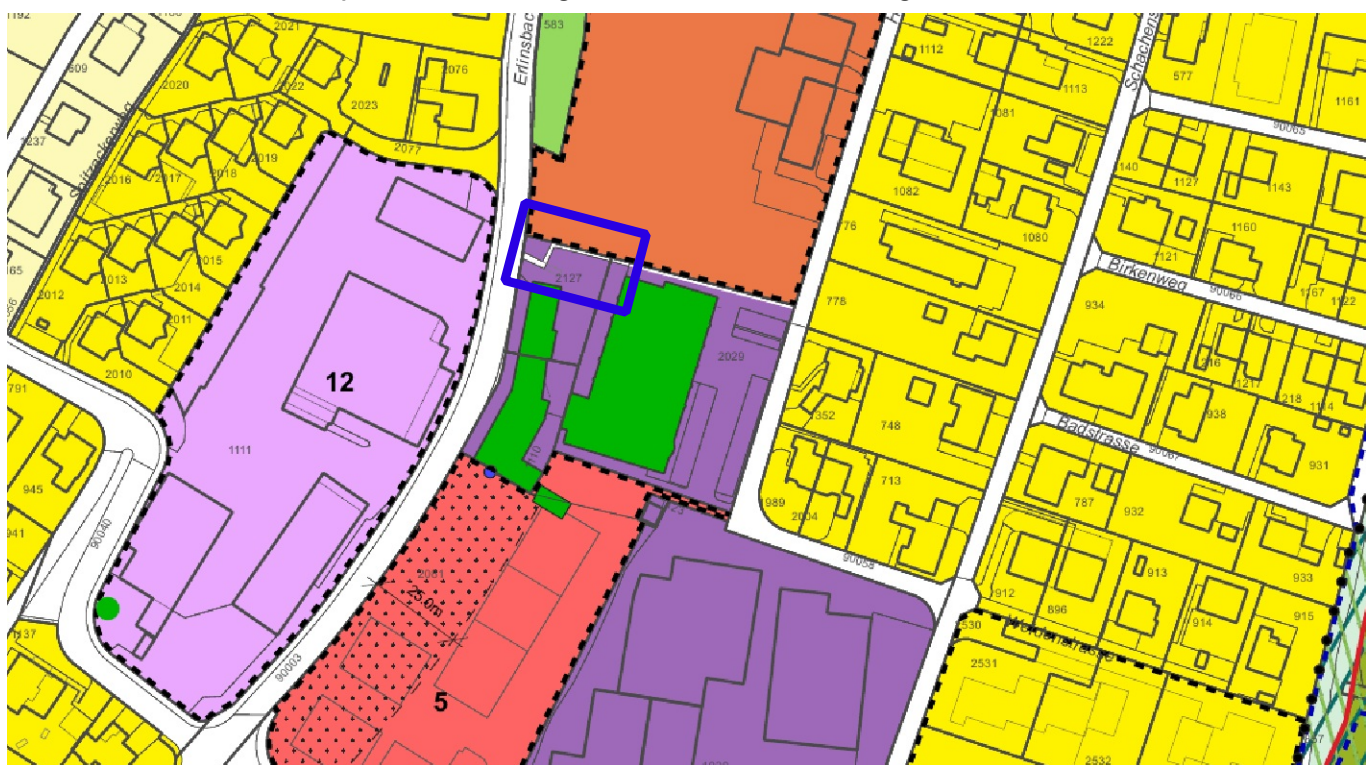


Anpassung Linienführung Fussweg Hintere Schachenstrasse - Erlinsbacherstrasse

Bauzonen- und Gesamtplan: Bereinigung nach 1. öffentlicher Auflage / Stand für die 2. öffentliche Auflage

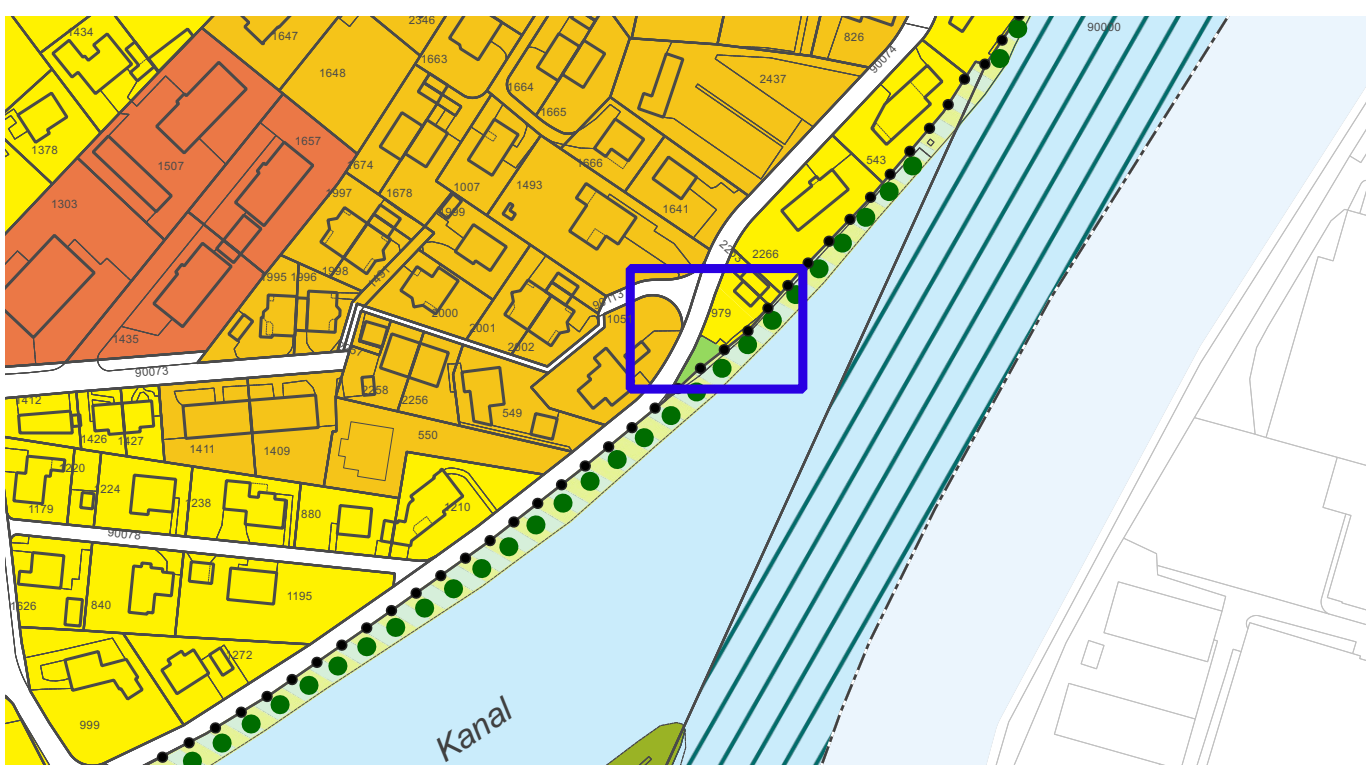


Bauzonen- und Gesamtplan: Stand Eingabe 1. öffentliche Auflage



Anpassung Teil der Parzelle GB Nr. 979 von Grünzone in die 2-geschossige Wohnzone

Bauzonen- und Gesamtplan: Bereinigung nach 1. öffentlicher Auflage / Stand für die 2. öffentliche Auflage



Bauzonen- und Gesamtplan: Stand Eingabe 1. öffentliche Auflage

