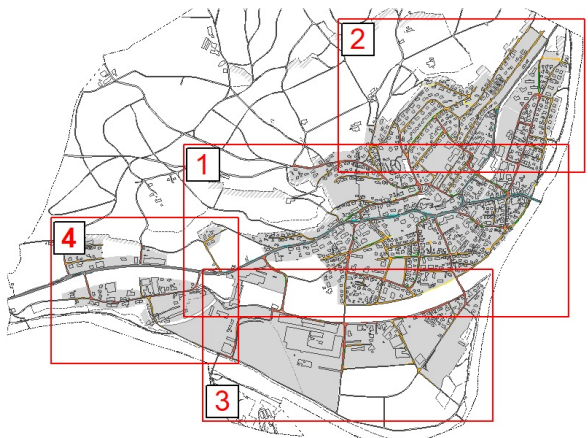


Gemeinde Niedergösgen
Erschliessung und Strassenklassierung 2
1:1000

Stand für die öffentliche Auflage
3. Juli 2020



Vom Gemeinderat für die 1. kantonale Vorprüfung und die Mitwirkung verabschiedet am 19. Januar 2016
Mitwirkung vom 17. März 2016 bis 20. April 2016
Vom Gemeinderat für die 2. kantonale Vorprüfung verabschiedet am 27. August 2019 / 24. September 2019
Vom Gemeinderat für die öffentliche Auflage verabschiedet am 30. Juni 2020
Öffentliche Auflage vom 3. August 2020 bis 3. September 2020
Vom Gemeinderat beschlossen am

Der Gemeindepräsident: Die Gemeindevizepräsidentin:
.....
Vom Regierungsrat genehmigt mit RRB Nr.: vom

Der Stadtschreiber:
.....
Publication im Amtsblatt Nr.: vom

400.214 (03.07.2020) (am) i.us
C:\nied_erschliessung\gaw_03_1495_2019.apx

Genehmigungsinhalt
Erschliessung

- Fuss- und Radweg
- Fuss- und Radweg geplant (Lage schematisch, Breite mind. 2.5 m)
- Trampelpfad geplant (Lage schematisch)
- Trottoir entlang Gemeindestrasse
- Erschliessungsstrasse
- Erschliessungsstrasse geplant (schematisch, Lage und Dimensionierung hängen vom Bauprojekt ab)
- Sammelstrasse
- Hecken

Baulinien

- Kommunale Baulinie
- Gestaltungsbaulinie entlang kommuner Strasse
- Gestaltungsbaulinie entlang Kantonsstrasse
- Vorbaulinie
- Waldbaulinie
- Heckenbaulinie
- Gewässerbaulinie (es gelten die Nutzungsbeschränkungen nach eidg. Gewässerschutzverordnung GSchV Art. 41c)
- Gewässerunterhaltsbaulinie

Genehmigungsinhalt Kanton

- Baulinie Kantonsstrasse
- Vorbaulinie entlang Kantonsstrasse
- Wald (gemäss Art. 10 Abs. 2 Bundesgesetz über den Wald)

Orientierender Planinhalt

- Kantonsstrasse
- Trottoir entlang Kantonsstrasse
- Verkehrsberuhigte und gestalterische Massnahmen
- Geplante Sammelstrasse mit Einbahnregime (Velo im Gegenverkehr). Die genaue Lage wird in einem nachgelagerten Nutzungsplanungsverfahren festgelegt.
- Kantonal geschützte Bauten und Kulturobjekte
- Geschützte Geologische Objekte
- Private Erschliessung geplant
- Gebäude schützenswert
- Gebäude erhaltenswert
- Wanderweg Schweizmobil
- Veloroute Schweizmobil
- Skatingroute Schweizmobil
- Kanuroute Schweizmobil
- Bauzone
- Kommunale und kantonale Schutzzonen
- Gebiet mit Gestaltungsplanpflicht
- Gebiet mit kantonalem Gestaltungsplan
- Wald
- Gewässer / Gewässer einget.
- Hochspannungsleitung

plan:team

